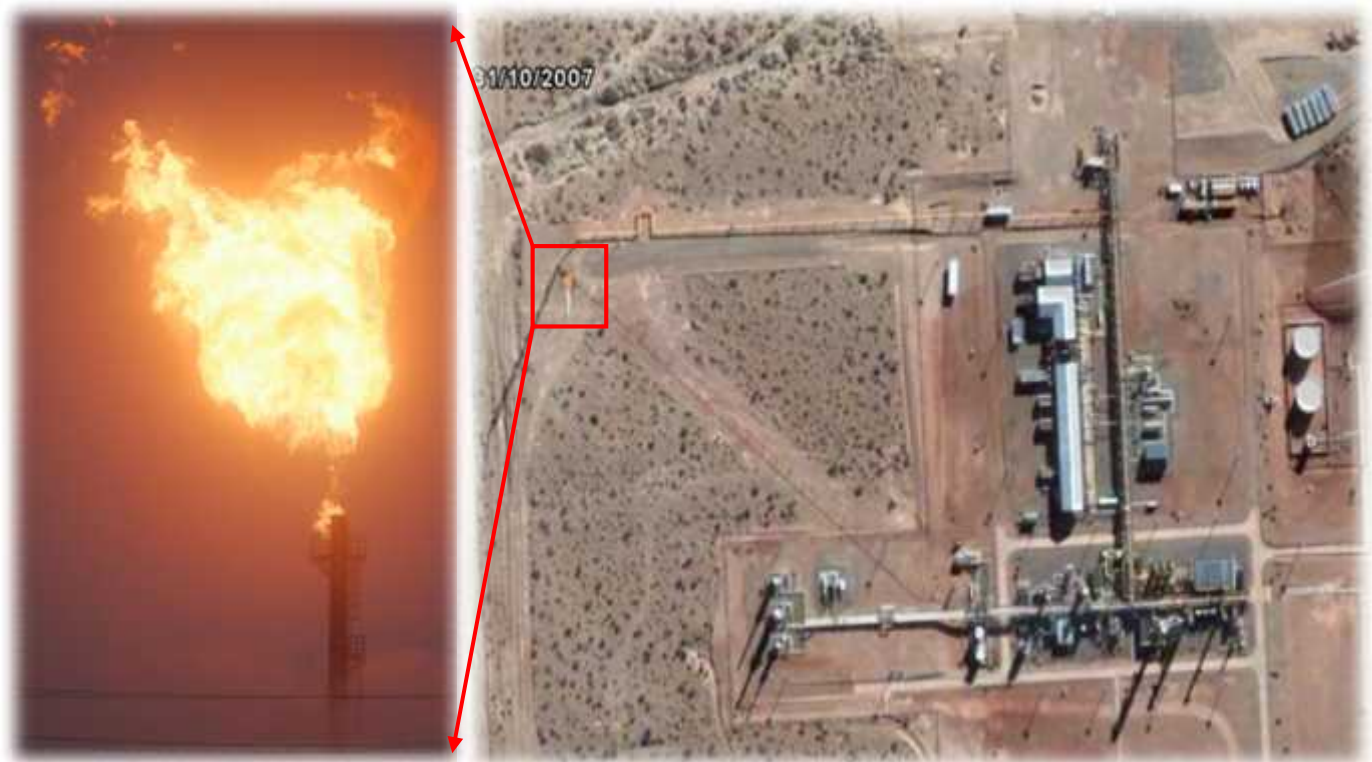
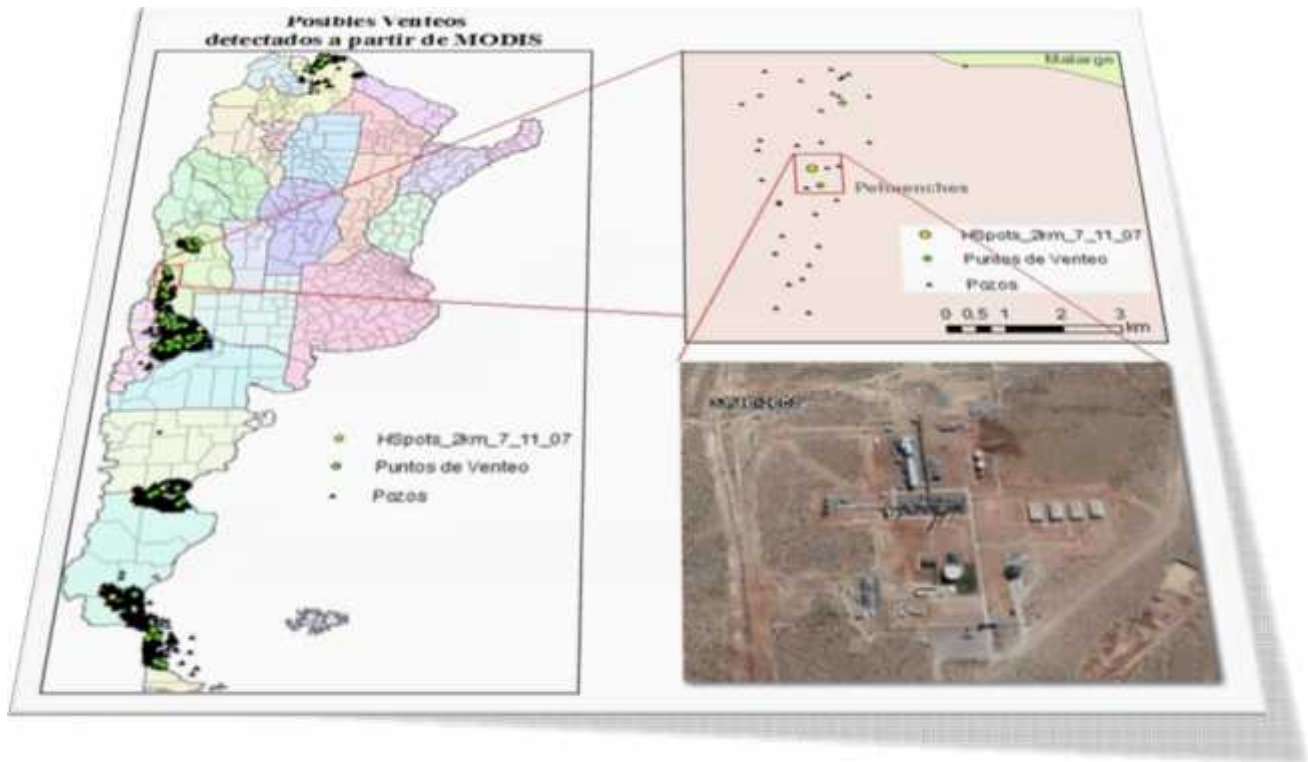


ANOMALIAS TERMICAS DETECCION SATELITAL DE VENTEOS



[Seleccionar fecha]
Secretaría de Energía
Tecnología de la Información
Área Sensores Remotos

Secretaría de Energía Tecnología de la Información

Sensores Remotos

Informe preliminar de Anomalías Térmicas en detección de Venteo y Quema de Gas

Informe Junio-Julio de 2010

Este informe, fue creado en el marco del desarrollo de una metodología de detección de venteos en base al uso de imágenes generadas por el sensor MODIS y un producto del mismo llamado FIRMS (Fire Information for Resource Management System) de los satélites Terra y Aqua.

El fin del presente es aportar información en la toma de decisiones para el control de las emisiones de gas quemado en forma de venteos sin declarar.

La información que se brinda constituye un grado de probabilidad de que el evento se haya producido en la fecha y ubicación especificada (geolocalización) para cada caso.

Lugar de trabajo

Secretaría de Energía
Tecnología de la Información
Área Sensores Remotos

Contenido

I.	Periodo de tiempo que abarca el presente estudio	4
II.	Área general de alcance de la metodología de Anomalías Térmicas	4
III.	Área Particular de alcance del Presente Estudio	5
	Concesiones donde se detectaron Anomalías Térmicas en Neuquén	10
	Anomalías Térmicas detectadas en Neuquén	10
	Concesiones donde se detectaron Anomalías Térmicas en Rio Negro	12
	Anomalías Térmicas detectadas en Rio Negro	12
	Concesiones donde se detectaron Anomalías Térmicas en Chubut	14
	Anomalías Térmicas detectadas en Chubut	14
	Concesiones donde se detectaron Anomalías Térmicas en Tierra Del Fuego	16
	Anomalías Térmicas detectadas en Tierra Del Fuego	16

Introducción

El presente informe es una actualización y recopilación de los trabajos de detección de probables venteos quemando gas en las concesiones petroleras durante los meses de Junio y Julio de 2010

El objeto del informe es poner en conocimiento de esta secretaria la detección de varios puntos de calor en zonas cercanas a instalaciones de extracción y procesamiento de petróleo, en las concesiones de explotación de varias provincias realizándose un análisis individual para cada una.

La metodología de detección se basa en el uso de sensores remotos y firms derivados de datos satelitales e imágenes satelitales del sensor MODIS (Satélites Terra y Aqua)

Alcance del presente estudio

I. Periodo de tiempo que abarca el presente estudio

Se realizo una recopilación de las Anomalías Térmicas (posibles venteos) detectadas durante los meses de Junio y Julio de 2010

<i>Año 2010</i>											
Ene	Febr	Marz	Abril	Mayo	Junio	Julio	Agos	Sept	Oct	Nov	Dic

II. Área general de alcance de la metodología de Anomalías Térmicas

Concesiones de explotación petrolera distribuidas a lo largo de todo el país dentro de las cuales se detectaron sitios con anomalías térmicas que por sus características, distribución y posición cumplen con la condición de “Posible Venteo” encontrándose las mismas cercanas a pozos de petróleo, ductos de transporte de hidrocarburos o instalaciones afines.

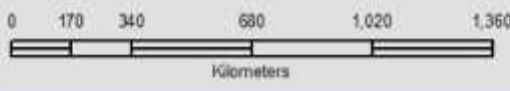
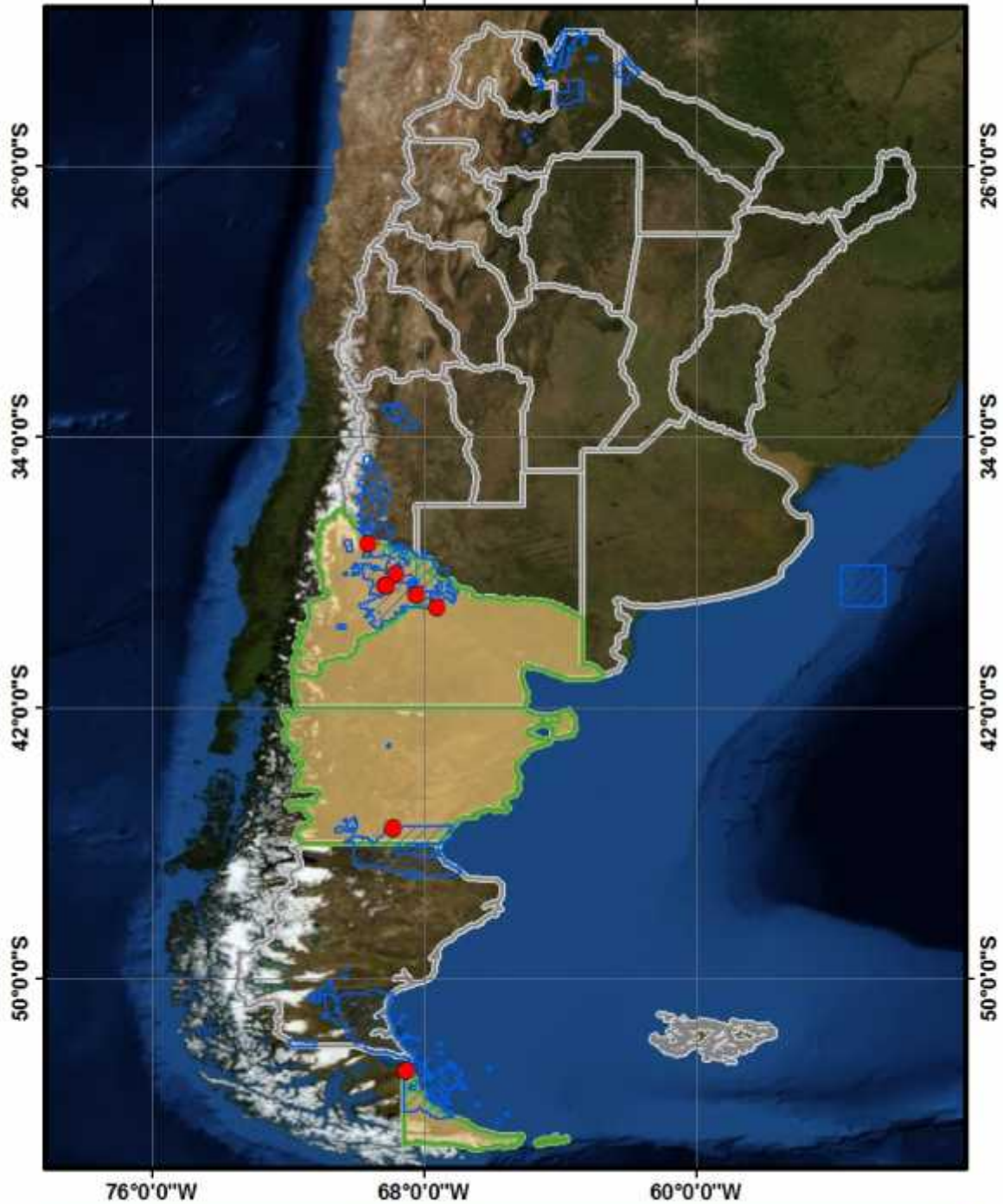


III. Área Particular de alcance del Presente Estudio

Provincias que presentaron Anomalías Térmicas durante el periodo de estudio

- Neuquén
- Río Negro
- Chubut
- Tierra del Fuego

Anomalias Termicas Junio-Julio 2010



- Anomalias Termicas Junio-Julio 2010
- Buffer_Concesiones_mas_Pozos_2010
- Provincias con AT

ANOMALIAS TERMICAS DETECTADAS EN PERIODO DE ANALISIS POR PROVINCIA (salidas y tablas)

1. PROVINCIA DE JUJUY - ANOMALÍAS TÉRMICAS DETECTADAS

SIN DETECCION PARA EL PERIODO

2. PROVINCIA DE SALTA - ANOMALÍAS TÉRMICAS DETECTADAS

SIN DETECCION PARA EL PERIODO

3. PROVINCIA DE FORMOSA - ANOMALÍAS TÉRMICAS DETECTADAS

SIN DETECCION PARA EL PERIODO

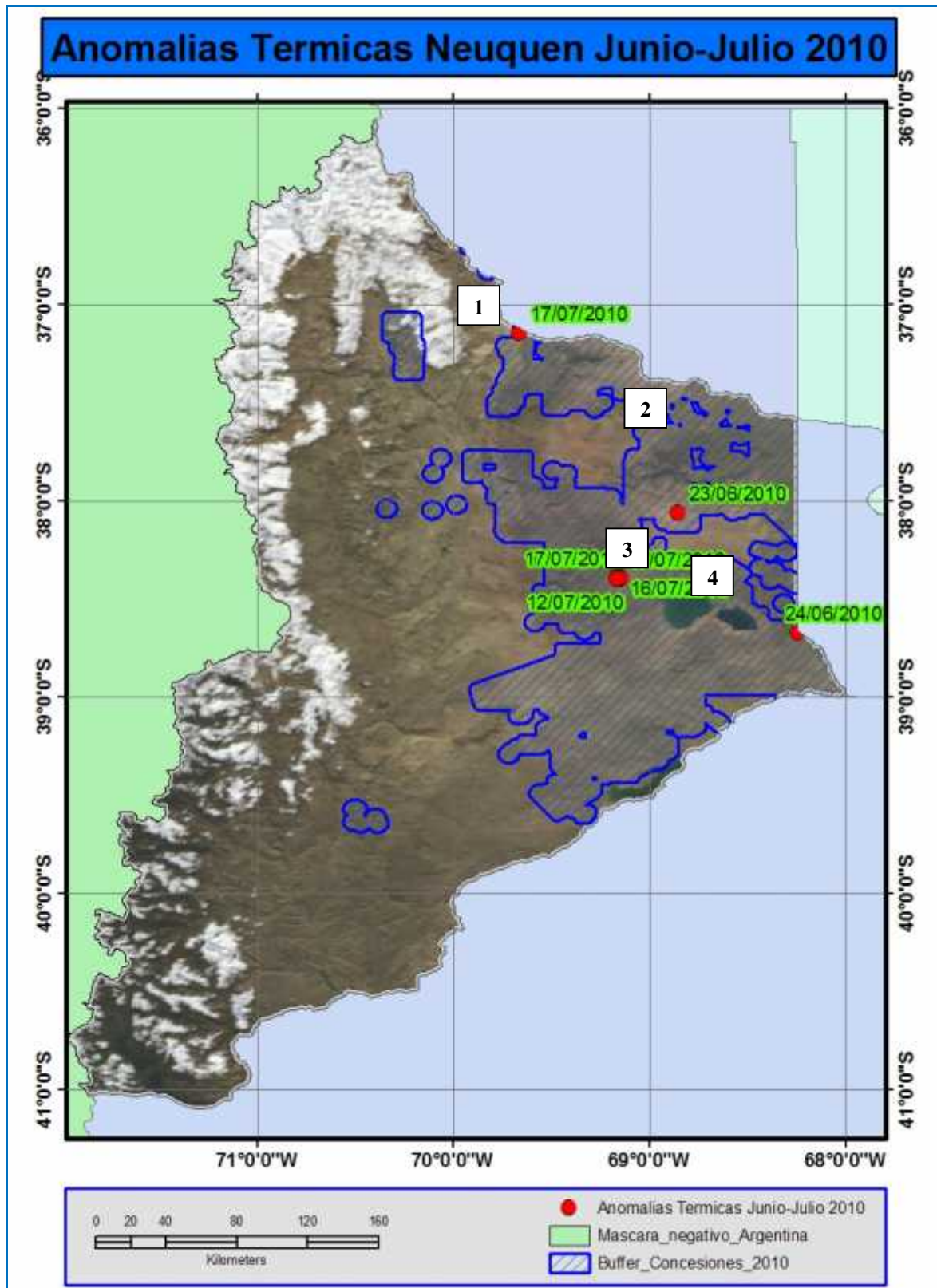
4. PROVINCIA DE MENDOZA - ANOMALÍAS TÉRMICAS DETECTADAS

SIN DETECCION PARA EL PERIODO

5. PROVINCIA DE LA PAMPA - ANOMALÍAS TÉRMICAS DETECTADAS

SIN DETECCION PARA EL PERIODO

6. Provincia de Neuquén - Anomalías Térmicas Detectadas



Graf 1



Graf 2



Graf 4



Graf 3



NOTA:

Es posible que en el caso del **Grafico 4** la Anomalia Térmica detectada se trate de un incendio, puesto que se encuentra en la zona del valle. Pero nótese la cercanía de instalaciones petroleras, por tal motivo y teniendo en cuenta que el pixel del sensor térmico tiene 1000 m de lado es que fue agregada al informe

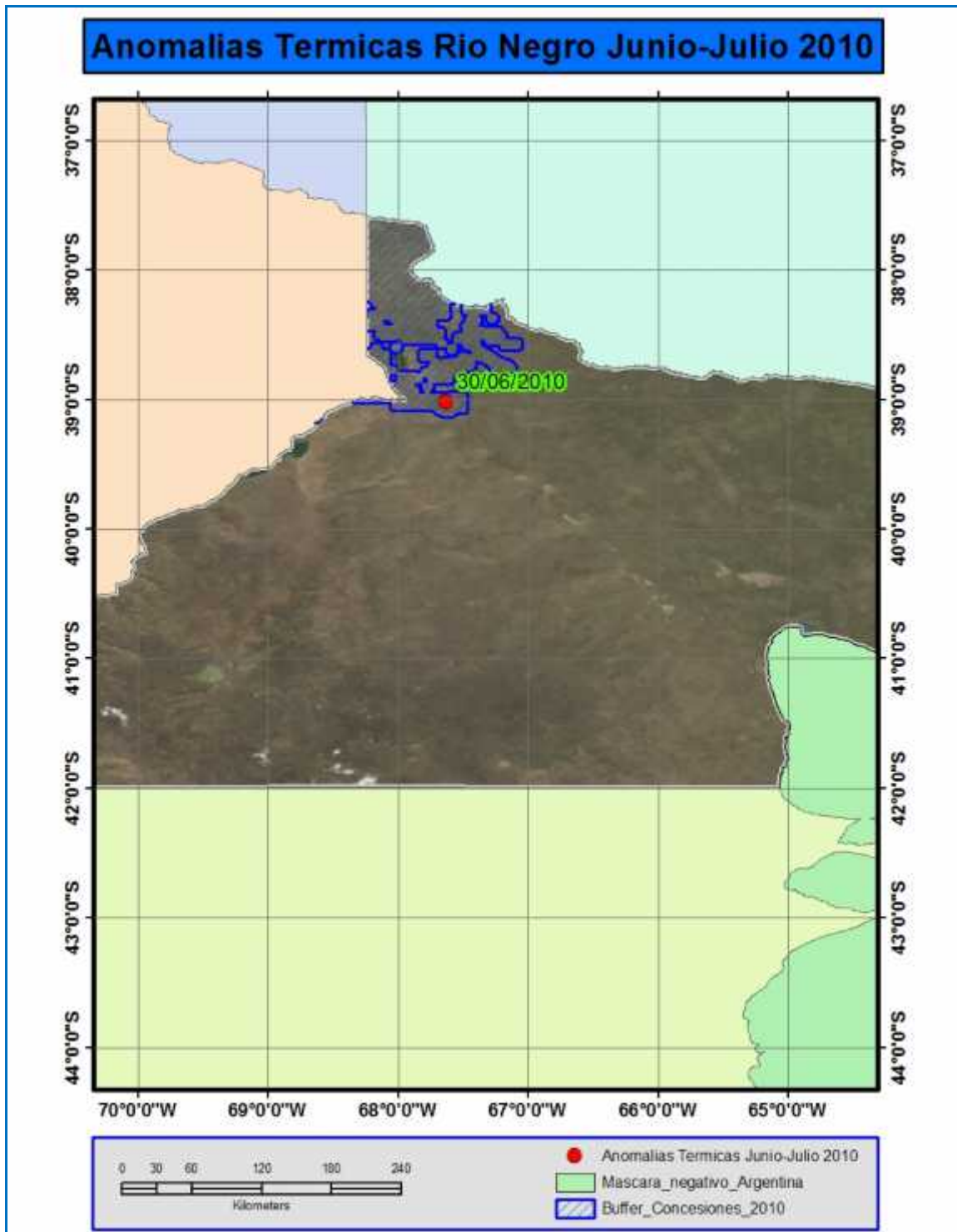
Concesiones donde se detectaron Anomalías Térmicas en Neuquén

LATITUD	LONGITUD	FECHA	HORA_UTC	SATELITE	PROVINCIA
-38.06	-68.86	23/06/2010	1815	A	Neuquén
-38.67	-68.25	24/06/2010	1900	A	Neuquén
-38.40	-69.15	12/07/2010	1845	A	Neuquén
-38.39	-69.16	12/07/2010	1845	A	Neuquén
-38.39	-69.17	12/07/2010	1845	A	Neuquén
-38.39	-69.16	16/07/2010	1405	T	Neuquén
-37.15	-69.67	17/07/2010	1450	T	Neuquén
-38.39	-69.15	17/07/2010	1905	A	Neuquén
-38.40	-69.17	17/07/2010	1905	A	Neuquén

Anomalías Térmicas detectadas en Neuquén

CONCEXPL	CNCNRIO	OPERADOR
RIO NEUQUEN	PEREZ COMPANC	PEREZ COMPANC
EL PORTON	YPF S.A.	YPF S.A.
DON JOSE	PETROLERA DEL COMAHUE	PETROLERA DEL COMAHUE
SAN ROQUE	TOTAL AUSTRAL	TOTAL AUSTRAL

7. Provincia de Rio Negro - Anomalías Térmicas Detectadas





Anomalía Térmica detectada en ubicación muy cercana a zona con actividad petrolera

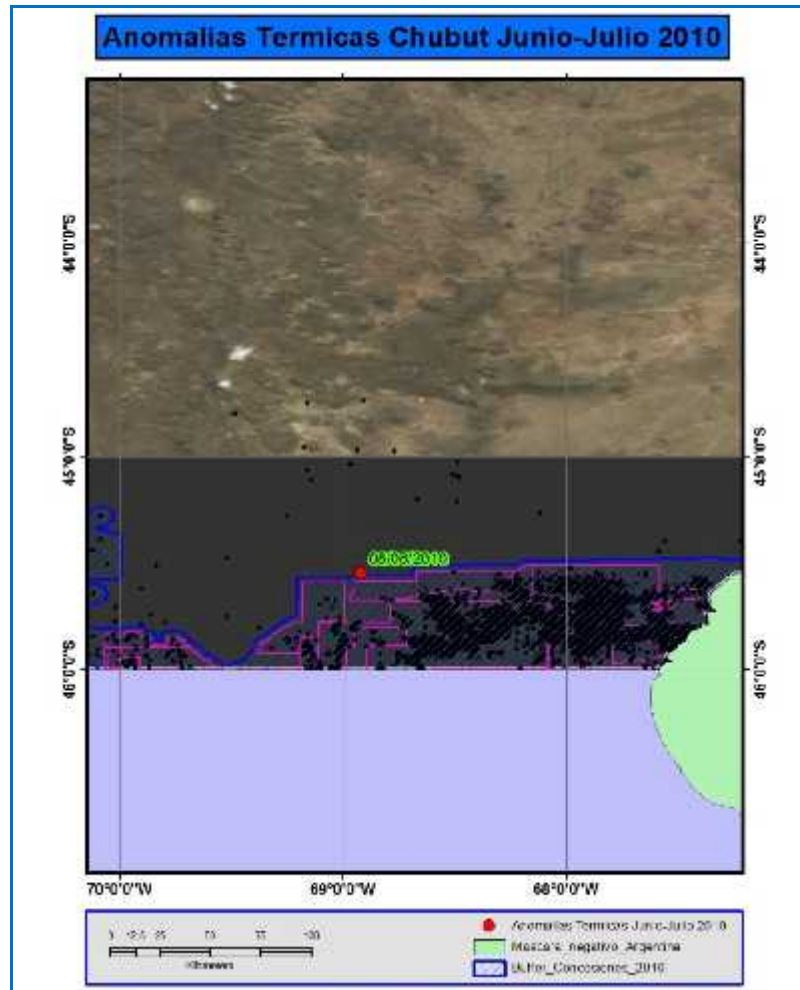
Concesiones donde se detectaron Anomalías Térmicas en Rio Negro

LATITUD	LONGITUD	FECHA	HORA_UTC	SATELITE	PROVINCIA
-39.02	-67.63	30/06/2010	1820	A	Rio Negro

Anomalías Térmicas detectadas en Rio Negro

CONCEXPL	CNCNRIO	OPERADOR
DON JOSE	PETROLERA DEL COMAHUE	PETROLERA DEL COMAHUE

8. Provincia de Chubut - Anomalías Térmicas Detectadas



Concesiones donde se detectaron Anomalías Térmicas en Chubut

LATITUD	LONGITUD	FECHA	HORA_UTC	SATELITE	PROVINCIA
-45.55	-68.93	08/06/2010	1445	T	Chubut

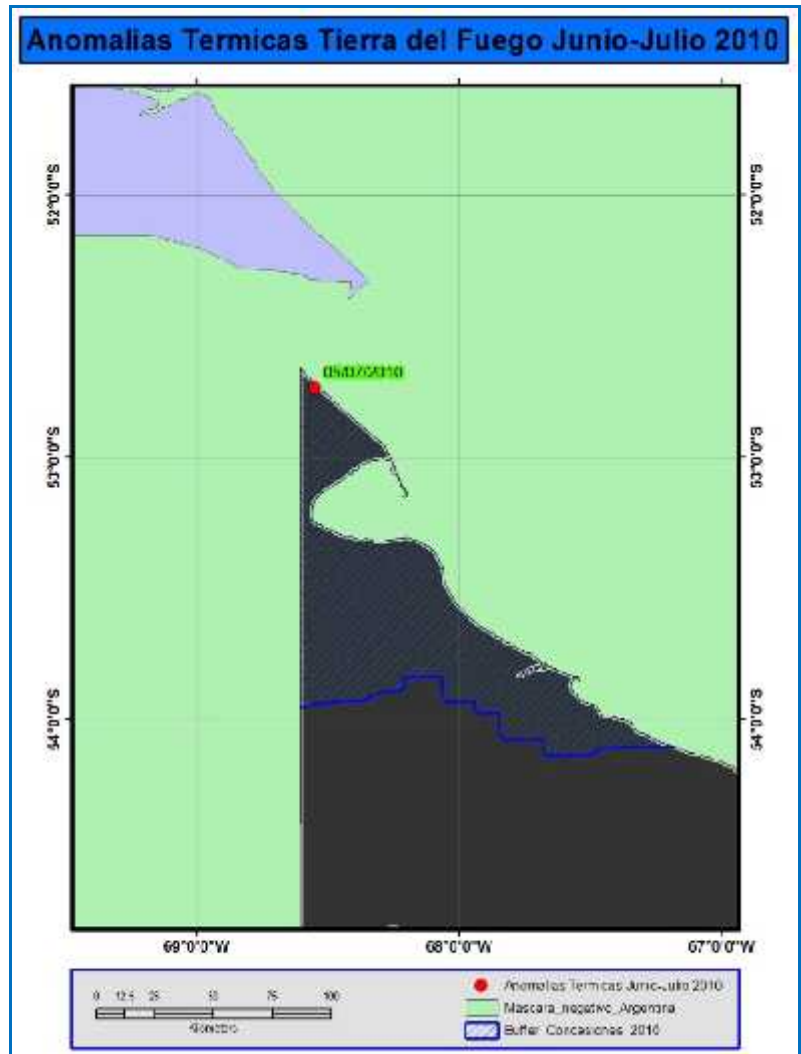
Anomalías Térmicas detectadas en Chubut

CONCEXPL	CNCNRIO	OPERADOR
ESTANCIA LA ESCONDIDA	ESTANCIA LA ESCONDIDA	COLHUE HUAPI

9. Provincia de Santa Cruz - Anomalías Térmicas Detectadas

SIN DETECCION PARA EL PERIODO

10. Provincia de Tierra Del Fuego - Anomalías Térmicas Detectadas



Concesiones donde se detectaron Anomalías Térmicas en Tierra Del Fuego

LATITUD	LONGITUD	FECHA	HORA.UTC	SATELITE	PROVINCIA
-52.74	-68.56	05/07/2010	505	A	Tierra Del Fuego

Anomalías Térmicas detectadas en Tierra Del Fuego

CONCEXPL	CNCNRIO	OPERADOR
CAÑADON ALFA - ARA	TOTAL AUSTRAL	TOTAL AUSTRAL