

Secretaría de Energía Tecnología de la Información

Sensores Remotos

Informe preliminar de Anomalías Térmicas en detección de Venteo y Quema de Gas

Informe Noviembre - Diciembre de 2009

El presente informe, fue creado en el marco del desarrollo de una metodología de detección de venteos en base al uso de imágenes generadas por el sensor MODIS y un producto del mismo llamado FIRMS (Fire Information for Resource Management System) de los satélites Terra y Aqua.

El fin del presente es aportar información en la toma de decisiones para el control de las emisiones de gas quemado en forma de venteos sin declarar.

La información que se brinda constituye un grado de probabilidad de que el evento se haya producido en la fecha y ubicación especificada (geolocalización) para cada caso.

Introducción:

El presente informe es una actualización y recopilación de los trabajos de detección de probables venteos quemando gas en las concesiones petroleras durante los meses de Noviembre - Diciembre de 2009

La metodología de detección se basa en el uso de sensores remotos y firms derivados de datos satelitales e imágenes satelitales del sensor MODIS (satélites Terra y Aqua)

Lugar de trabajo:

Secretaría de Energía
Tecnología de la Información
Área Sensores Remotos.

Área de alcance del estudio

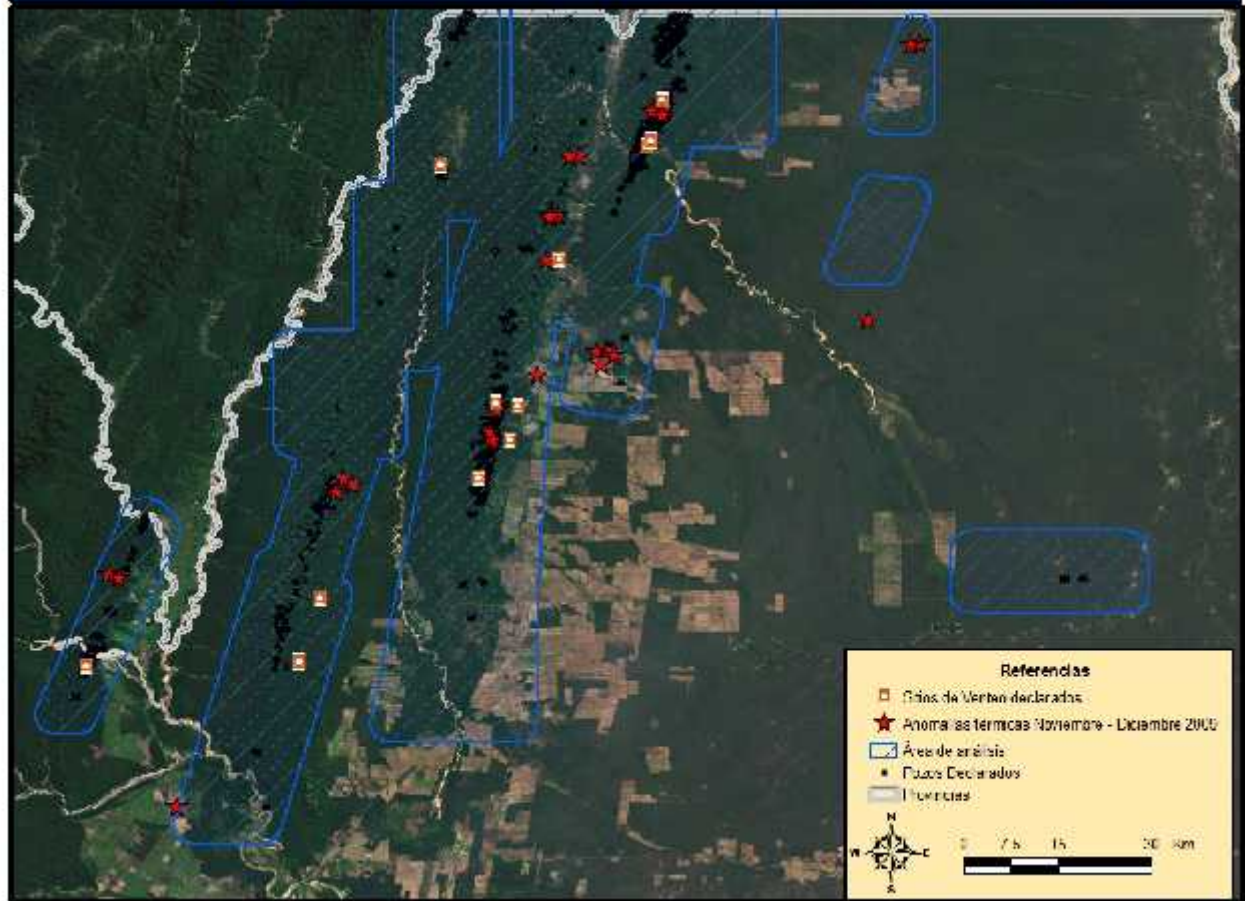
Concesiones de explotación petrolera distribuidas a lo largo de todo el país dentro de las cuales se detectaron sitios con anomalías térmicas que por sus características, distribución y posición cumplen con la condición de “Posible Venteo” encontrándose las mismas cercanas a pozos de petróleo, ductos de transporte de hidrocarburos o instalaciones afines.

Anomalías Térmicas Detectadas por Concesión

CONCESION DE EXPLOTACION	SALTA	SANTA CRUZ	FORMOSA	NEUQUEN
EL MEDANITO				3
POSEIDON				1
MAGALLANES				2
ZAMPAL (ZAMPAL O	4			
PUESTO QUIROGA				1
CAÑADON YATEL	5			
PORTEZUELO MINAS		26		
CHIHUIDO DE LA S	5			
SEÑAL PICADA-PUN	3			
OCTOGONO	1			
FILO MORADO	2		7	
CAÑADON AMARILLO	4			

Anomalías Térmicas Detectadas en la Provincia de Salta

Salta. Anomalías Térmicas Noviembre - Diciembre 2009



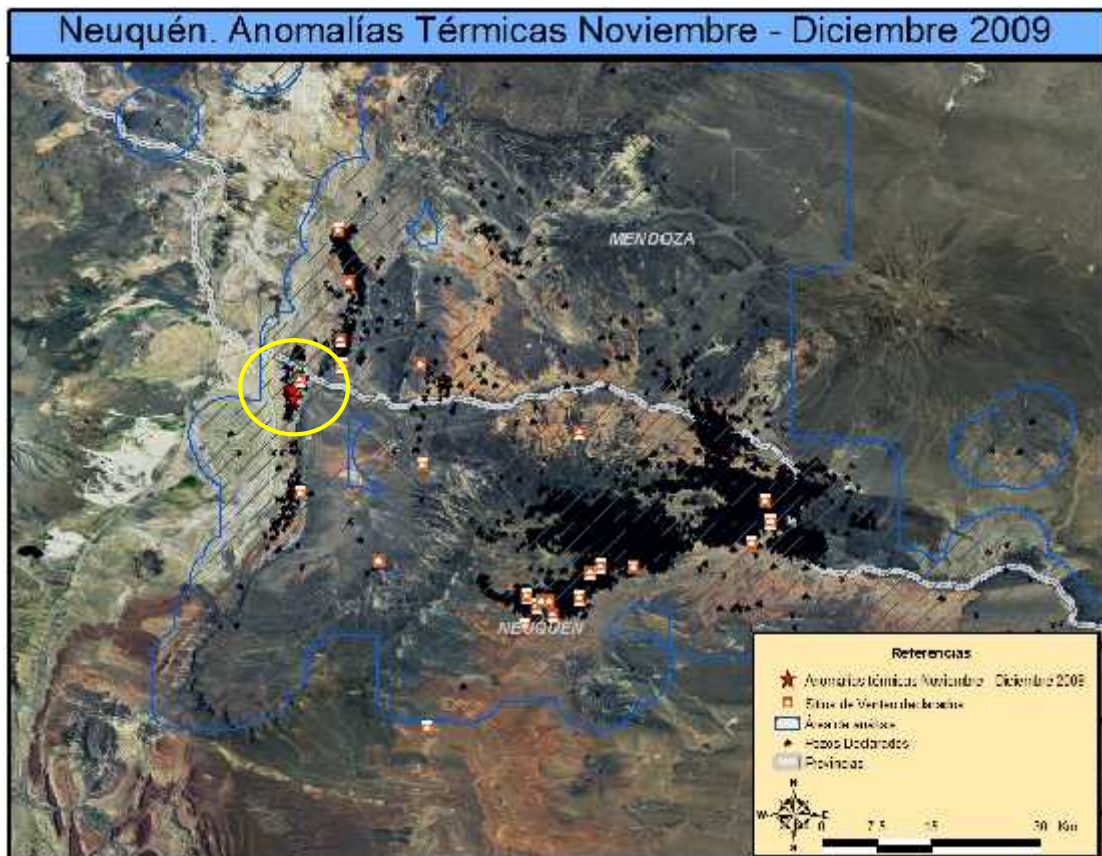
Tablas Anomalías Térmicas Salta Noviembre – Diciembre 2009

LATITUD	LONGITUD	FECHA	HORA_UTC	SATELITE	AÑO	PROVINCIA
-22.616	-63.866	01/11/2009	1745	AQUA	2009	SALTA
-22.484	-63.701	01/11/2009	1745	AQUA	2009	SALTA
-22.486	-63.717	01/11/2009	1745	AQUA	2009	SALTA
-22.289	-63.783	01/11/2009	1745	AQUA	2009	SALTA
-22.204	-63.741	01/11/2009	1745	AQUA	2009	SALTA
-22.205	-63.755	01/11/2009	1745	AQUA	2009	SALTA
-22.133	-63.618	01/11/2009	1745	AQUA	2009	SALTA
-22.134	-63.633	01/11/2009	1745	AQUA	2009	SALTA
-22.602	-63.869	02/11/2009	305	TERRA	2009	SALTA
-22.291	-63.783	02/11/2009	305	TERRA	2009	SALTA
-22.805	-64.418	02/11/2009	305	TERRA	2009	SALTA
-22.676	-64.068	02/11/2009	305	TERRA	2009	SALTA
-22.668	-64.081	02/11/2009	305	TERRA	2009	SALTA
-22.602	-63.869	02/11/2009	305	TERRA	2009	SALTA
-22.354	-63.788	02/11/2009	305	TERRA	2009	SALTA
-22.29	-63.771	02/11/2009	305	TERRA	2009	SALTA
-22.291	-63.783	02/11/2009	305	TERRA	2009	SALTA
-22.612	-63.864	02/11/2009	1830	TERRA	2009	SALTA
-22.49	-63.691	02/11/2009	1830	TERRA	2009	SALTA
-22.135	-63.618	02/11/2009	1830	TERRA	2009	SALTA

-22.139	-63.636	02/11/2009	1830	TERRA	2009	SALTA
-22.145	-63.621	02/11/2009	1830	TERRA	2009	SALTA
-22.686	-64.09	03/11/2009	525	TERRA	2009	SALTA
-22.811	-64.403	04/11/2009	1815	TERRA	2009	SALTA
-22.57	-63.860	04/11/2009	1815	TERRA	2009	SALTA
-22.041	-63.253	04/11/2009	1815	TERRA	2009	SALTA
-22.043	-63.265	04/11/2009	1815	TERRA	2009	SALTA
-23.14	-64.319	12/12/2009	1450	TERRA	2009	SALTA
-22.518	-63.801	12/12/2009	1740	AQUA	2009	SALTA
-22.441	-63.326	16/12/2009	1425	TERRA	2009	SALTA
-22.503	-63.710	16/12/2009	1425	TERRA	2009	SALTA

Anomalías Térmicas Detectadas en la Provincia de Neuquén

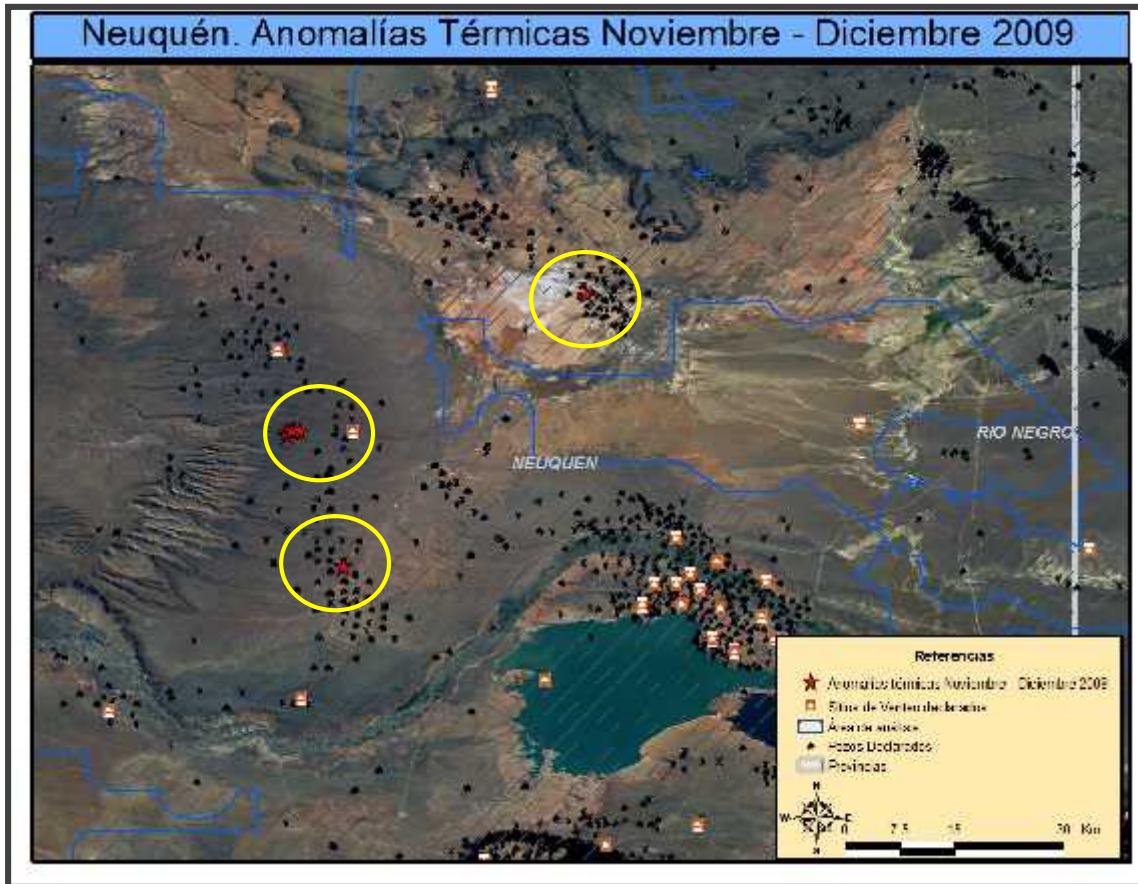
ZONA NORTE



Tablas Anomalías Térmicas

LATITUD	LONGITUD	FECHA	HORA.UTC	SATELITE	AÑO	PROVINCIA
-37.163	-69.658	40144	1820	AQUA	2009	NEUQUEN
-37.152	-69.66	40144	1820	AQUA	2009	NEUQUEN

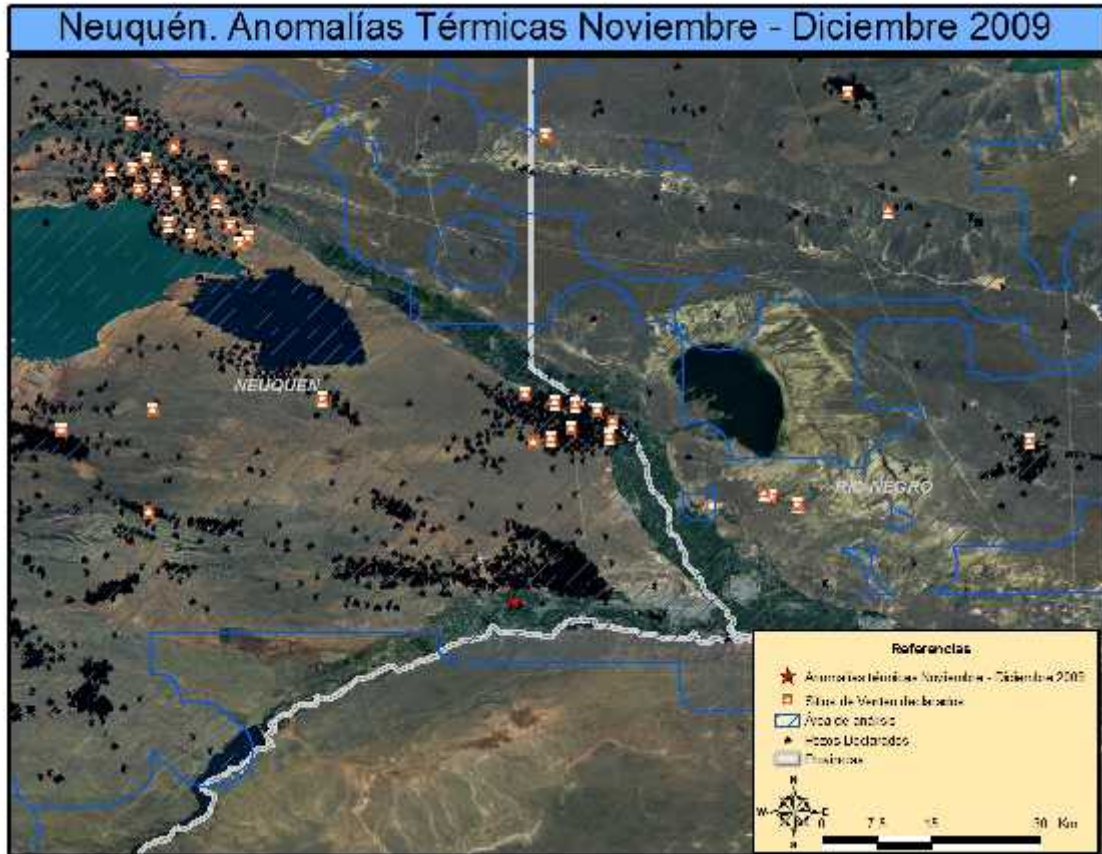
ZONA CENTRO



Tablas Anomalías Térmicas

LATITUD	LONGITUD	FECHA	HORA.UTC	SATELITE	AÑO	PROVINCIA
-38.228	-69.222	09/11/2009	1830	T	2009	NEUQUEN
-38.228	-69.213	12/11/2009	1445	T	2009	NEUQUEN
-38.228	-69.217	14/11/2009	1430	T	2009	NEUQUEN
-38.234	-69.222	14/11/2009	1850	T	2009	NEUQUEN
-38.228	-69.217	14/11/2009	1850	T	2009	NEUQUEN
-38.227	-69.216	16/11/2009	1420	T	2009	NEUQUEN
-38.227	-69.207	17/11/2009	540	T	2009	NEUQUEN
-38.059	-68.854	18/11/2009	1825	T	2009	NEUQUEN
-38.395	-69.153	01/12/2009	1515	T	2009	NEUQUEN

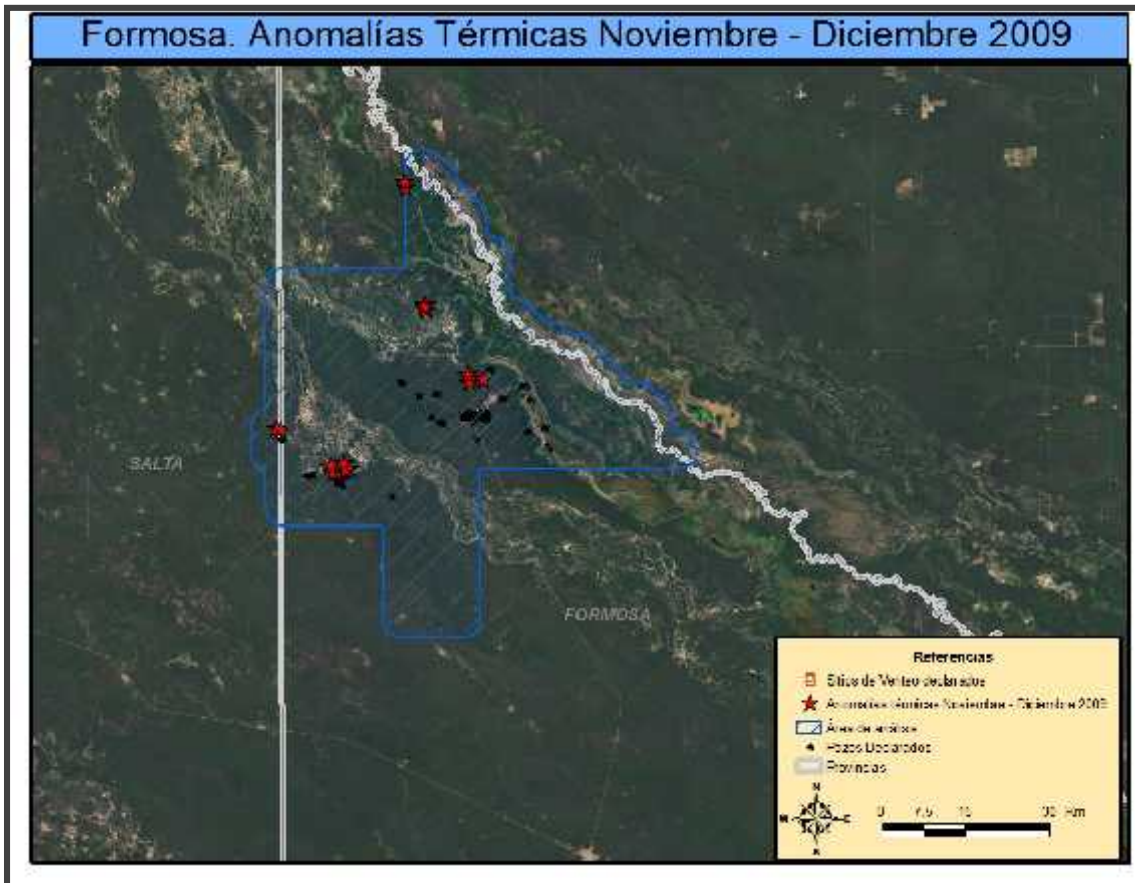
ZONA ESTE



Tablas Anomalías Térmicas

LATITUD	LONGITUD	FECHA	HORA.UTC	SATELITE	AÑO	PROVINCIA
-38.949	-68.271	14/11/2009	1430	TERRA	2009	NEUQUEN

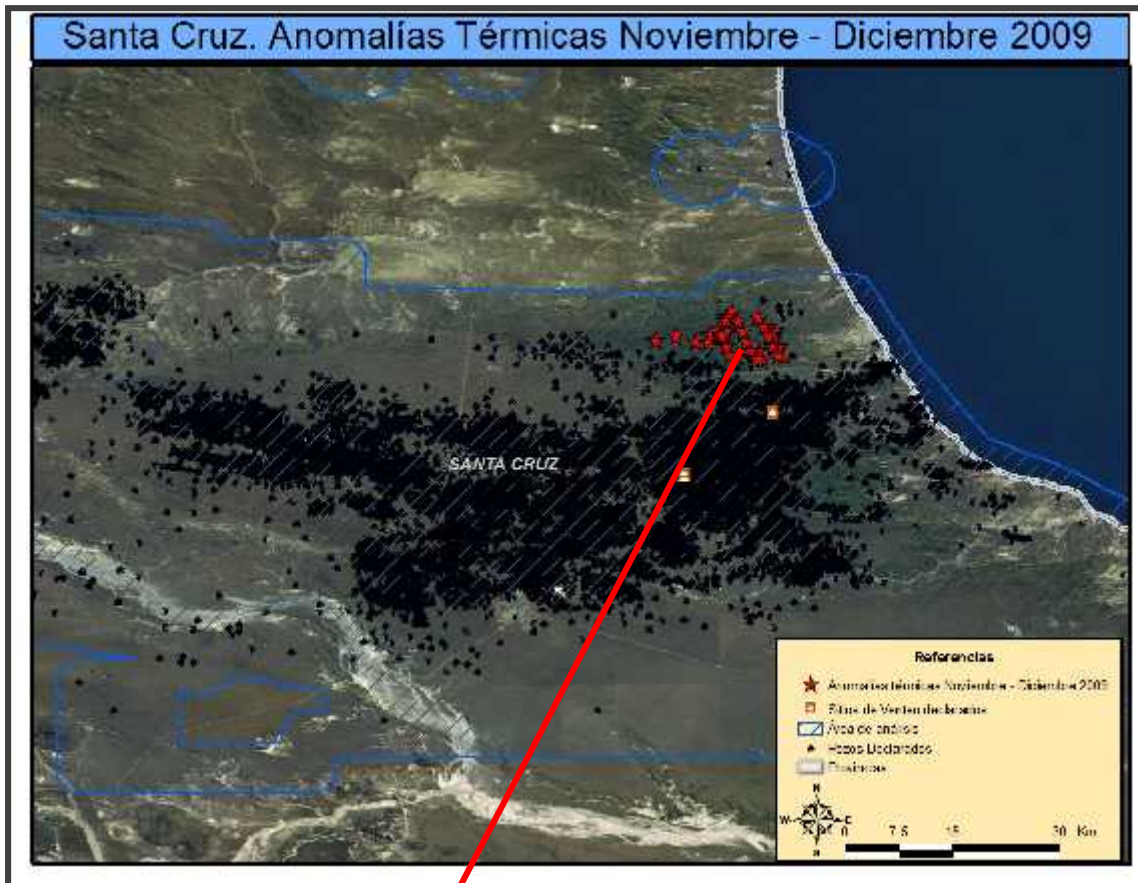
Anomalías Térmicas Detectadas en la Provincia de Formosa



Tablas Anomalías Térmicas

LATITUD	LONGITUD	FECHA	HORA.UTC	SATELITE	AÑO	PROVINCIA
-23.208	-62.354	01/11/2009	1745	A	2009	SALTA
-23.209	-62.347	01/11/2009	1745	A	2009	SALTA
-23.017	-62.111	01/11/2009	1745	A	2009	FORMOSA
-23.007	-62.112	01/11/2009	1745	A	2009	FORMOSA
-23.272	-62.233	02/11/2009	1825	T	2009	FORMOSA
-23.277	-62.255	02/11/2009	1825	T	2009	FORMOSA
-23.275	-62.24	02/11/2009	1825	T	2009	FORMOSA
-23.28	-62.262	02/11/2009	1825	T	2009	FORMOSA
-23.262	-62.243	02/11/2009	1825	T	2009	FORMOSA
-23.267	-62.265	02/11/2009	1825	T	2009	FORMOSA
-23.126	-62.038	02/11/2009	1825	T	2009	FORMOSA
-23.129	-62.019	02/11/2009	1830	T	2009	FORMOSA
-23.133	-62.042	02/11/2009	1830	T	2009	FORMOSA
-23.12	-62.045	02/11/2009	1830	T	2009	FORMOSA
-22.82	-62.145	04/11/2009	255	T	2009	FORMOSA
-22.81	-62.147	04/11/2009	255	T	2009	FORMOSA
-22.81	-62.146	04/11/2009	1350	T	2009	FORMOSA
-23.01	-62.115	04/11/2009	1815	T	2009	FORMOSA

Anomalías Térmicas Detectadas en la Provincia de Santa Cruz



OPI Santa Cruz
Organización Periodística Independiente
Río Gallegos, Santa Cruz, Argentina.

Portada | Análisis | **Columnas** | Editorial | Contacto

Un incendio descontrolado de campos avanza hacia Caleta Olivia

02/11 - 08:00 - El siniestro comenzó el día sábado a unos 20 Kms de Caleta Olivia. El fuego no pudo ser controlado y un enorme frente avanzó hacia la ciudad favorecido por el viento. Dotaciones de bomberos de todas las localidades más equipos de empresas petroleras luchan por desactivar la amenaza. Las autoridades y Defensa Civil permanecen alerta ante la posible evacuación del Barrio Rotary, si las llamas se acercaran al casco urbano. No está claro aún los motivos que lo iniciaron.

Tablas Anomalías Térmicas

LATITUD	LONGITUD	FECHA	HORA.UTC	SATELITE	AÑO	PROVINCIA
-46.42	-67.687	01/11/2009	540	A	2009	SANTA CRUZ
-46.446	-67.708	01/11/2009	540	A	2009	SANTA CRUZ
-46.448	-67.694	01/11/2009	540	A	2009	SANTA CRUZ
-46.449	-67.716	01/11/2009	540	A	2009	SANTA CRUZ
-46.451	-67.702	01/11/2009	540	A	2009	SANTA CRUZ
-46.457	-67.733	01/11/2009	540	A	2009	SANTA CRUZ

-46.459	-67.718	01/11/2009	540	A	2009	SANTA CRUZ
-46.463	-67.694	01/11/2009	1740	A	2009	SANTA CRUZ
-46.444	-67.633	01/11/2009	1740	A	2009	SANTA CRUZ
-46.445	-67.694	01/11/2009	1740	A	2009	SANTA CRUZ
-46.426	-67.693	01/11/2009	1740	A	2009	SANTA CRUZ
-46.449	-67.635	01/11/2009	1740	A	2009	SANTA CRUZ
-46.45	-67.698	01/11/2009	1740	A	2009	SANTA CRUZ
-46.431	-67.696	01/11/2009	1740	A	2009	SANTA CRUZ
-46.475	-67.622	01/11/2009	1915	A	2009	SANTA CRUZ
-46.481	-67.649	01/11/2009	1915	A	2009	SANTA CRUZ
-46.463	-67.629	01/11/2009	1915	A	2009	SANTA CRUZ
-46.469	-67.655	01/11/2009	1915	A	2009	SANTA CRUZ
-46.476	-67.681	01/11/2009	1915	A	2009	SANTA CRUZ
-46.475	-67.63	01/11/2009	1915	A	2009	SANTA CRUZ
-46.481	-67.656	01/11/2009	1915	A	2009	SANTA CRUZ
-46.463	-67.636	01/11/2009	1915	A	2009	SANTA CRUZ
-46.469	-67.663	01/11/2009	1915	A	2009	SANTA CRUZ
-46.475	-67.689	01/11/2009	1915	A	2009	SANTA CRUZ
-46.451	-67.642	01/11/2009	1915	A	2009	SANTA CRUZ
-46.457	-67.669	01/11/2009	1915	A	2009	SANTA CRUZ
-46.463	-67.695	01/11/2009	1915	A	2009	SANTA CRUZ
-46.439	-67.648	01/11/2009	1915	A	2009	SANTA CRUZ
-46.445	-67.674	01/11/2009	1915	A	2009	SANTA CRUZ
-46.451	-67.7	01/11/2009	1915	A	2009	SANTA CRUZ
-46.427	-67.654	01/11/2009	1915	A	2009	SANTA CRUZ
-46.433	-67.681	01/11/2009	1915	A	2009	SANTA CRUZ
-46.451	-67.758	01/11/2009	1915	A	2009	SANTA CRUZ
-46.456	-67.784	01/11/2009	1915	A	2009	SANTA CRUZ